



## 4 主要参数及技术性能

4.1 与使用类别相关的电器额定值见表2。

表2

AC-15	额定工作电压(V)	415	240	120
	额定工作电流(A)	1.9	3	6
DC-13	额定工作电压(V)	250	125	-
	额定工作电流(A)	0.27	0.55	-

4.2 带灯式按钮指示灯的基本参数见表3。

表3

基本参数	LED灯
额定工作电流(Ie)	≤20mA
额定工作电压(Ue)	AC/DC 6V 12V 24V 36V AC 110V~220V

4.4 额定寿命：平头式、蘑菇头式、带灯式300万次；其余10万次。

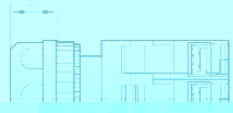
4.5 电寿命：平头式、蘑菇头式、带灯式AC100万次/DC25万次；其余10万次。

4.6 绝缘电阻：HT00-10

## 5 外形及安装尺寸

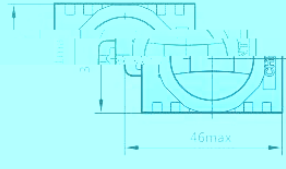
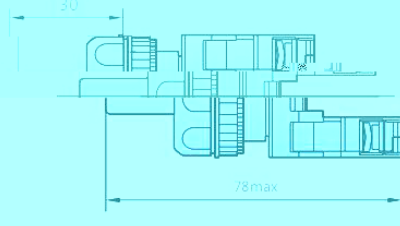
HT00-10A





78max

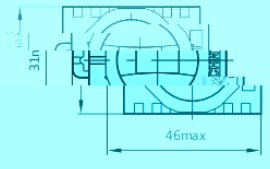
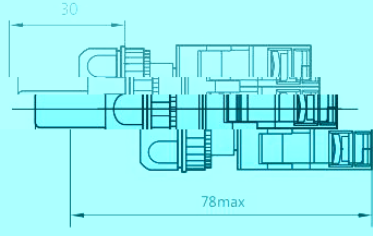
46max



8-□□X□

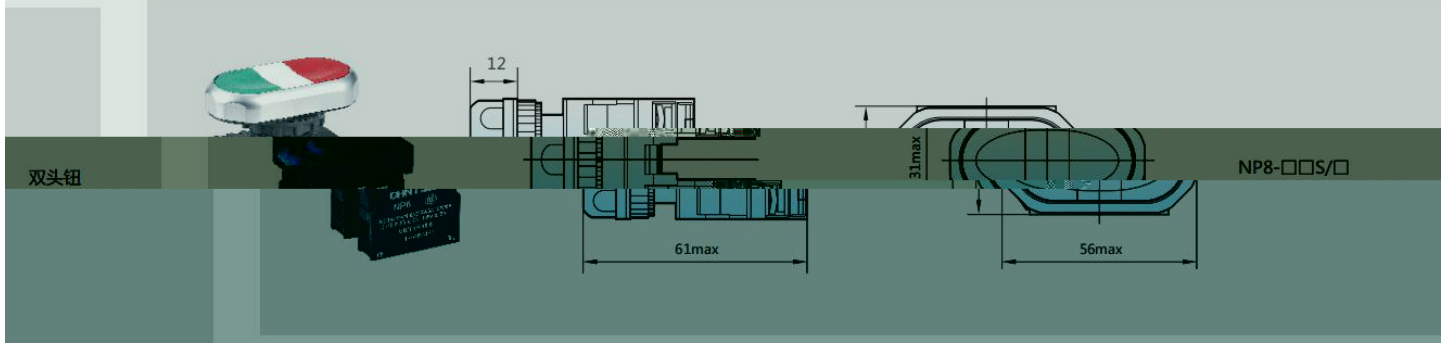
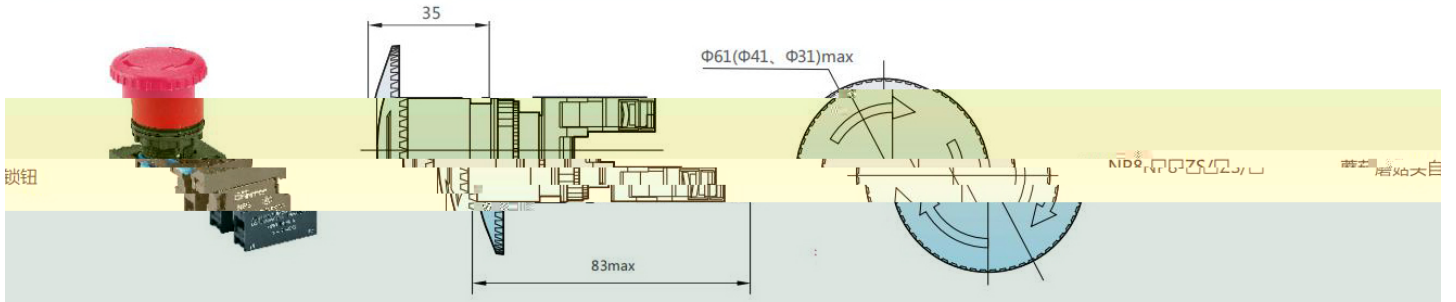
旋钮

N



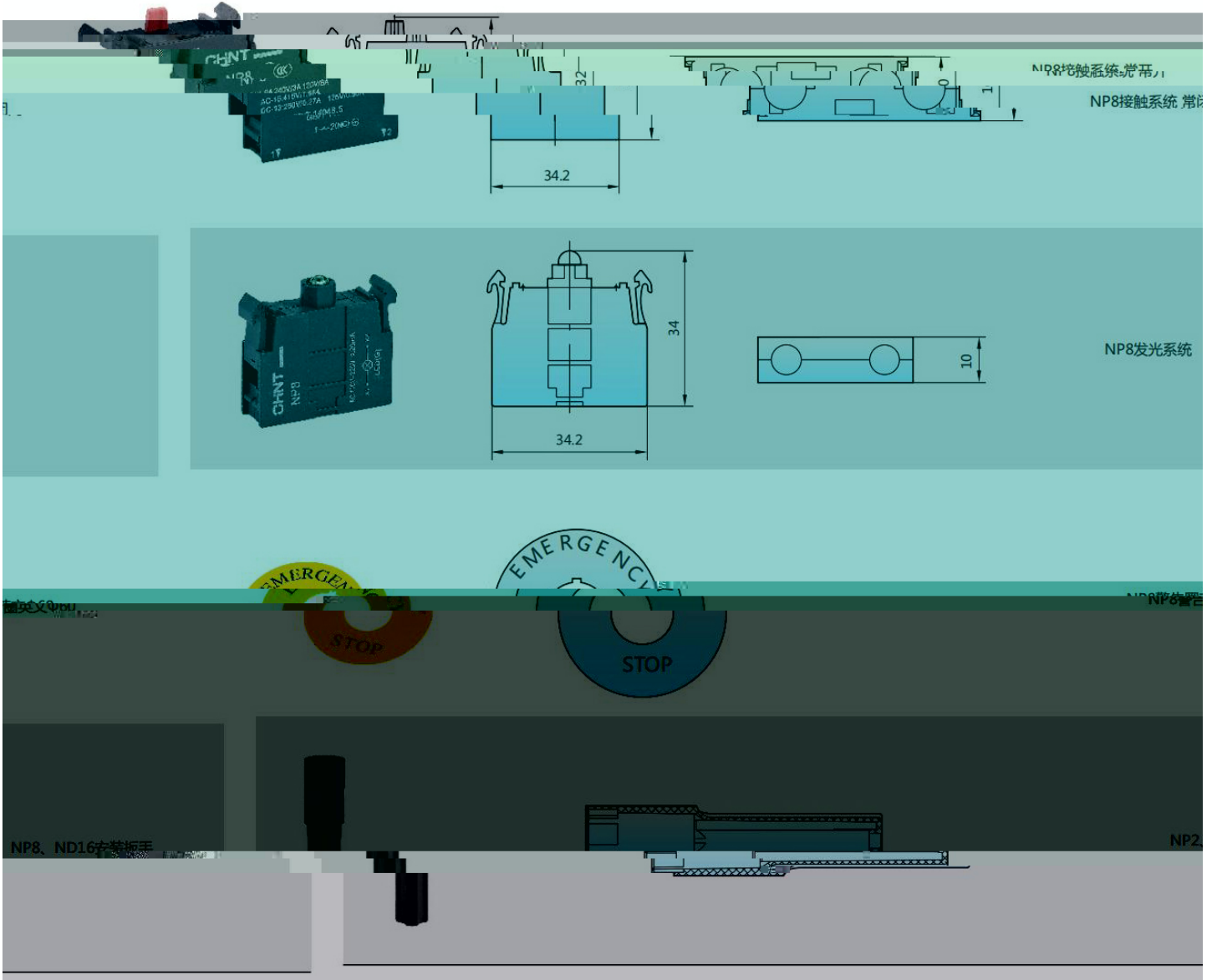
11P-8-□□X□□

带灯旋钮



外形图及尺寸

规格



# NP8系列按钮 (安装尺寸D32.2)

## 1 适用范围

NP8系列按钮适用于交流50Hz/60Hz, 额定工作电压单相15V及以下或直流额定电压250V及以下的工业控制电路中, 作为电磁起动器、接触器、继电器及其它电路的控制之用, 带有指示灯式按钮还适用灯光信号指示的场所。

符合标准: GB/T 14048.5。

## 2 型号及含义

NP8 - □□ □□/□□

辅助代号(见表1)

型式代号(见表1)

常闭触头数(用数字表示)

常开触头数(用数字表示)

设计序号

按钮

企业特征号

型式代号	名称	额定电压	额定电流
100	按钮	AC220V AC380V	5A
101	按钮	AC220V AC380V	10A
102	按钮	AC220V AC380V	15A
103	按钮	AC220V AC380V	20A
104	按钮	AC220V AC380V	25A
105	按钮	AC220V AC380V	30A
106	按钮	AC220V AC380V	40A
107	按钮	AC220V AC380V	50A
108	按钮	AC220V AC380V	60A
109	按钮	AC220V AC380V	80A
110	按钮	AC220V AC380V	100A



