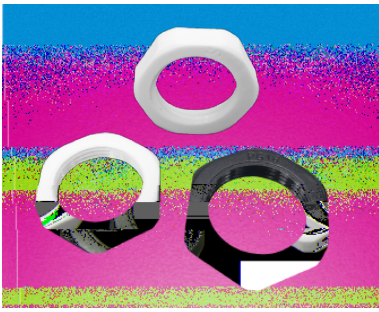


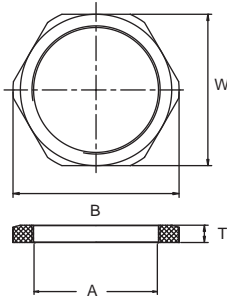
## RCCN 日成LN型尼龙螺母 Nylon Lock Nut

单位/Unit:mm



螺牙规格:公制螺牙(Metric)、德制螺牙PG  
 产品材质:采用尼龙66  
 防火等级:94V-2.  
 颜色种类:黑色、白色  
 工作温度:-40°C至85°C  
 产品特性:和接头配套,起到固定作用.  
 另备型号例:LN-NPT1B/LN-G1B  
 详见网页数据。

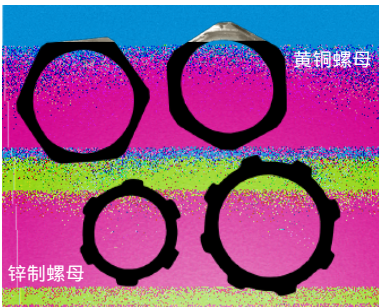
Thread:Metric,PG  
 Material:Nylon 66  
 Fireproof class:94V-2.  
 Color:black,white  
 Work T.: -40°C to 85°C  
 Function:Used with gland,to fix.  
 Other size such as :  
 LN-NPT1B/LN-G1B



型号 Item No.		螺牙规格 A Thread	厚度 Thickness T	板手 Spanner W	包装 Std.Pkg. pcs
英制标准 LN-G					
灰白色 White	黑色 Black				
LN-G1/4W	LN-G1/4B	G1/4	5	19	100
LN-G3/8W	LN-G3/8B	G3/8	7	24	100
LN-G1/2W	LN-G1/2B	G1/2	6	27	100
LN-G3/4W	LN-G3/4B	G3/4	7	32	100
LN-G1W	LN-G1B	G1	7	40	50
LN-G1-1/4W	LN-G1-1/4B	G1-1/4	8	50	20
LN-G1-1/2W	LN-G1-1/2B	G1-1/2	8	60	20
LN-G2W	LN-G2B	G2	8	69	20
美制标准 LN-N					
LN-NPT1/4W	LN-NPT1/4B	NPT1/4	5	19	100
LN-NPT3/8W	LN-NPT3/8B	NPT3/8	7	24	100
LN-NPT1/2W	LN-NPT1/2B	NPT1/2	6	27	100
LN-NPT3/4W	LN-NPT3/4B	NPT3/4	7	32	100
LN-NPT1W	LN-NPT1B	NPT1	7	40	50
LN-NPT1-1/4W	LN-NPT1-1/4B	NPT1-1/4	8	50	20
LN-NPT1-1/2W	LN-NPT1-1/2B	NPT1-1/2	8	60	20
LN-NPT2W	LN-NPT2B	NPT2	8	69	20

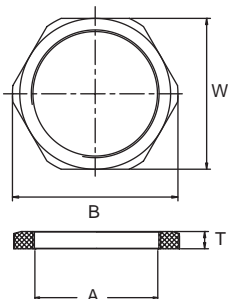
## RCCN 日成MLN型金属螺母 Metal Lock Nut

单位/Unit:mm



螺牙规格:公制螺牙(Metric)、德制螺牙PG  
 产品材质:黄铜镀镍或锌合金  
 产品特性:和接头配套,起到固定作用.  
 另备铜制型号例:MLN-NPT1/MLN-G1  
 另备锌制型号例:ZLN-NPT1/ZLN-G1  
 详见网页数据。

Thread:Metric,PG  
 Material:Brass,zincic metal  
 Function:Used with gland,to fix.  
 Brass material is :  
 MLN-NPT1/MLN-G1  
 Zinc material is :  
 ZLN-NPT1/ZLN-G1



型号 Item No.		螺牙规格 A Thread	厚度 Thickness T	板手 Spanner W	包装 Std.Pkg. pcs
黄铜螺母 Brass	锌制螺母 Zinc				
公制标准 MLN-M					
MLN-M12	ZLN-M12	M12*1.5	2.8	14	100
MLN-M16	ZLN-M16	M16*1.5	2.8	18	100
MLN-M18	ZLN-M18	M18*1.5	3.0	19	100
MLN-M20	ZLN-M20	M20*1.5	3.0	21	100
MLN-M22	ZLN-M22	M22*1.5	3.0	23	100
MLN-M25	ZLN-M25	M25*1.5	3.5	28	100
MLN-M27	ZLN-M27	M27*2.0	3.5	30	100
MLN-M32	ZLN-M32	M32*1.5	4.0	22	100
MLN-M40	ZLN-M40	M40*1.5	5.0	45	50
MLN-M50	ZLN-M50	M50*1.5	5.0	52	50
MLN-M63	ZLN-M63	M63*1.5	5.5	70	50
德制标准 MLN-PG					
MLN-PG7	ZLN-PG7	PG 7	2.8	15	100
MLN-PG9	ZLN-PG9	PG 9	2.8	18	100
MLN-PG11	ZLN-PG11	PG 11	3.0	20	100
MLN-PG13.5	ZLN-PG13.5	PG 13.5	3.0	22	100
MLN-PG16	ZLN-PG16	PG 16	3.0	24	100
MLN-PG21	ZLN-PG21	PG 21	3.5	30	100
MLN-PG29	ZLN-PG29	PG 29	4.0	40	100
MLN-PG36	ZLN-PG36	PG 36	5.0	50	50
MLN-PG42	ZLN-PG42	PG 42	5.0	57	50
MLN-PG48	ZLN-PG48	PG 48	5.5	63	50