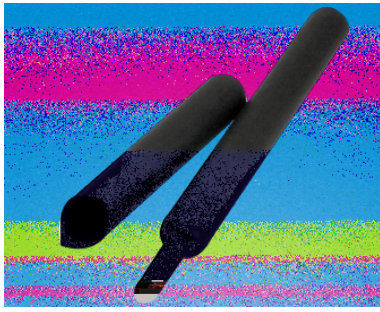


RCCN 日成SCM型含胶热收缩套管 Heat Shrinkable Tubing



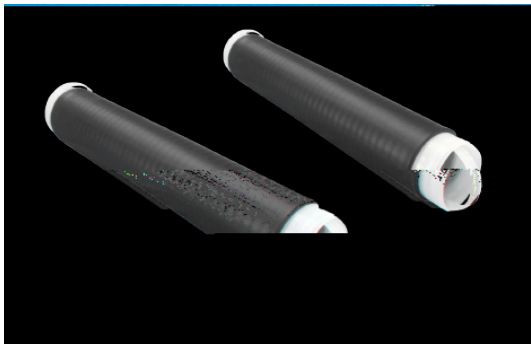
材 质：外层 软质、阻燃、环保、无卤、照射交连 复合物制成
 内 层：高性能热熔胶制成
 特 性：适用于覆盖直径较大范围的产品对金属 塑胶有良好粘着效果 完全防水密封 防腐 耐磨
 可直接埋入地底
 适用温度： 至 ；起始收缩温度
 使用方法：使用热风枪加热即可收缩
 用 途：应用于接线防水 防漏气 电线分支密封固定或修补 金属管防腐
 颜 色：黑
 收缩比率：



单位/Unit:mm

型号 Item No.	公称内径		收缩前	收缩后			包装	适用范围
	inch	mm	内径	最大内径 D1	总壁厚	胶层厚度		
SCM6-1.2			±		±	±		
SCM8-1.6			±		±	±		
SCM12-2.4			±		±	±		
SCM18-4.4			±		±	±		

RCCN 日成EPDM型耐老化冷缩管 Epdm Tubing



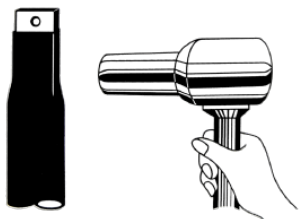
材 质：三元乙丙橡胶
 特 性：适合户外耐老化环境，或地下
 海边恶劣环境，耐高低温。
 适用温度：-50 至200 ；起始收缩温
 度常温。
 用 途：用于室外,煤矿,海边,耐盐雾腐
 蚀，耐酸碱。
 颜 色：黑

型号 Item No.	规格 mm	适用电缆外径	收缩后壁厚	长度/PCS
EPDM20			±	
EPDM25			±	
EPDM32			±	
EPDM35			±	
EPDM40			±	
EPDM53			±	
EPDM70			±	
EPDM104			±	

RCCN 日成HS型PVC收缩管 PVC Heat Shrinkable Tubings



材 质：硬质热收缩性PVC料制成，
 厚度0.08MM
 特 性：适合用于扁形铜排或汇流排。
 用 途：颜色标识或包装用。
 颜 色：红,黄,蓝,绿,黑,白。
 型 号 例：默认颜色黑色，彩色:HS-50红



型号 Item No.	扁状直径	圆状内径	收缩范围	铜排规格	包装 M
HS-16	16				100M
HS-21	21			/ /	
HS-30	30			/ /	
HS-40	40			/ /	
HS-50	50			/ /	
HS-60	60			/ /	
HS-70	70			/ /	
HS-80	80			/ /	
HS-100	100			/ /	
HS-120	120			/ /	
HS-150	150			/ /	
HS-170	170			/ /	