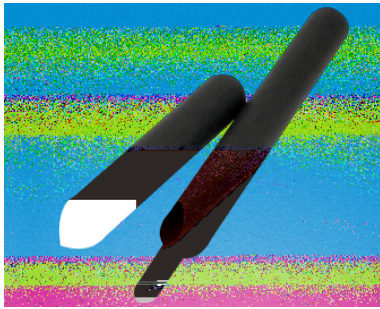
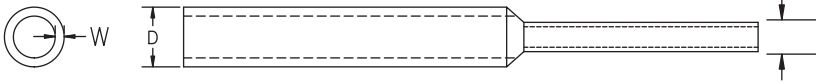


RCCN 日成SCM型含胶热收缩套管 Heat Shrinkable Tubing



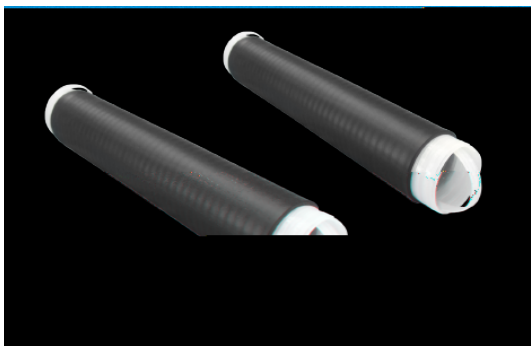
材 质：外层 软质、阻燃、环保、无卤、照射交连 复合物制成
 内 层：高性能热熔胶制成
 特 性：适用于覆盖直径较大范围的产品对金属 塑胶有良好粘着效果 完全防水密封 防腐 耐磨
 可直接埋入地底
 适用温度： 至 ；起始收缩温度
 使用方法：使用热风枪加热即可收缩
 用 途：应用于接线防水 防漏气 电线分支密封固定或修补 金属管防腐
 颜 色：黑
 收缩比率：



单位/Unit:mm

| 型号 Item No. | 公称内径 | | 收缩前 | 收缩后 | | | 包装 | 适用范围 |
|----------------|------|----|-----|---------|-----|------|----|------|
| | inch | mm | 内径 | 最大内径 D1 | 总壁厚 | 胶层厚度 | | |
| SCM6-1.2 | | | ± | | ± | ± | | |
| SCM8-1.6 | | | ± | | ± | ± | | |
| SCM12-2.4 | | | ± | | ± | ± | | |
| SCM18-4.4 | | | ± | | ± | ± | | |

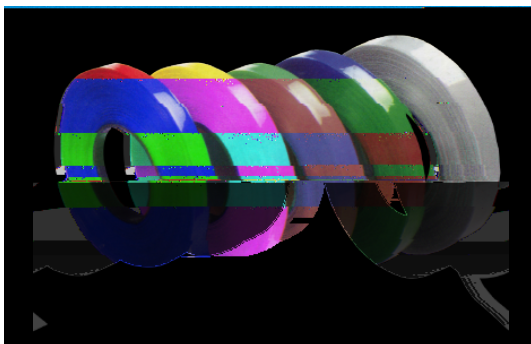
RCCN 日成EPDM型耐老化冷缩管 Epdm Tubing



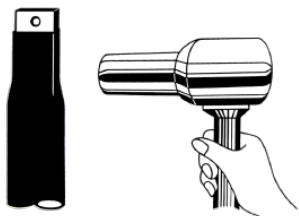
材 质：三元乙丙橡胶
 特 性：适合户外耐老化环境，或地下
 海边恶劣环境，耐高低温。
 适用温度：-50 至200 ；起始收缩温
 度常温。
 用 途：用于室外,煤矿,海边,耐盐雾腐
 蚀，耐酸碱。
 颜 色：黑

| 型号 Item No. | 规格 mm | 适用电缆外径 | 收缩后壁厚 | 长度/PCS |
|----------------|----------|--------|-------|--------|
| EPDM20 | | | ± | |
| EPDM25 | | | ± | |
| EPDM32 | | | ± | |
| EPDM35 | | | ± | |
| EPDM40 | | | ± | |
| EPDM53 | | | ± | |
| EPDM70 | | | ± | |
| EPDM104 | | | ± | |

RCCN 日成HS型PVC收缩管 PVC Heat Shrinkable Tubings



材 质：硬质热收缩性PVC料制成，
 厚度0.08MM
 特 性：适合用于扁形铜排或汇流排。
 用 途：颜色标识或包装用。
 颜 色：红,黄,蓝,绿,黑,白。
 型 号 例：默认颜色黑色，彩色:HS-50红



| 型号 Item No. | 扁状直径 | 圆状内径 | 收缩范围 | 铜排规格 | 包装 M |
|----------------|------|------|------|------|---------|
| HS-16 | | | | | |
| HS-21 | | | | | |
| HS-30 | | | | | |
| HS-40 | | | | | |
| HS-50 | | | | | |
| HS-60 | | | | | |
| HS-70 | | | | | |
| HS-80 | | | | | |
| HS-100 | | | | | |
| HS-120 | | | | | |
| HS-150 | | | | | |
| HS-170 | | | | | |